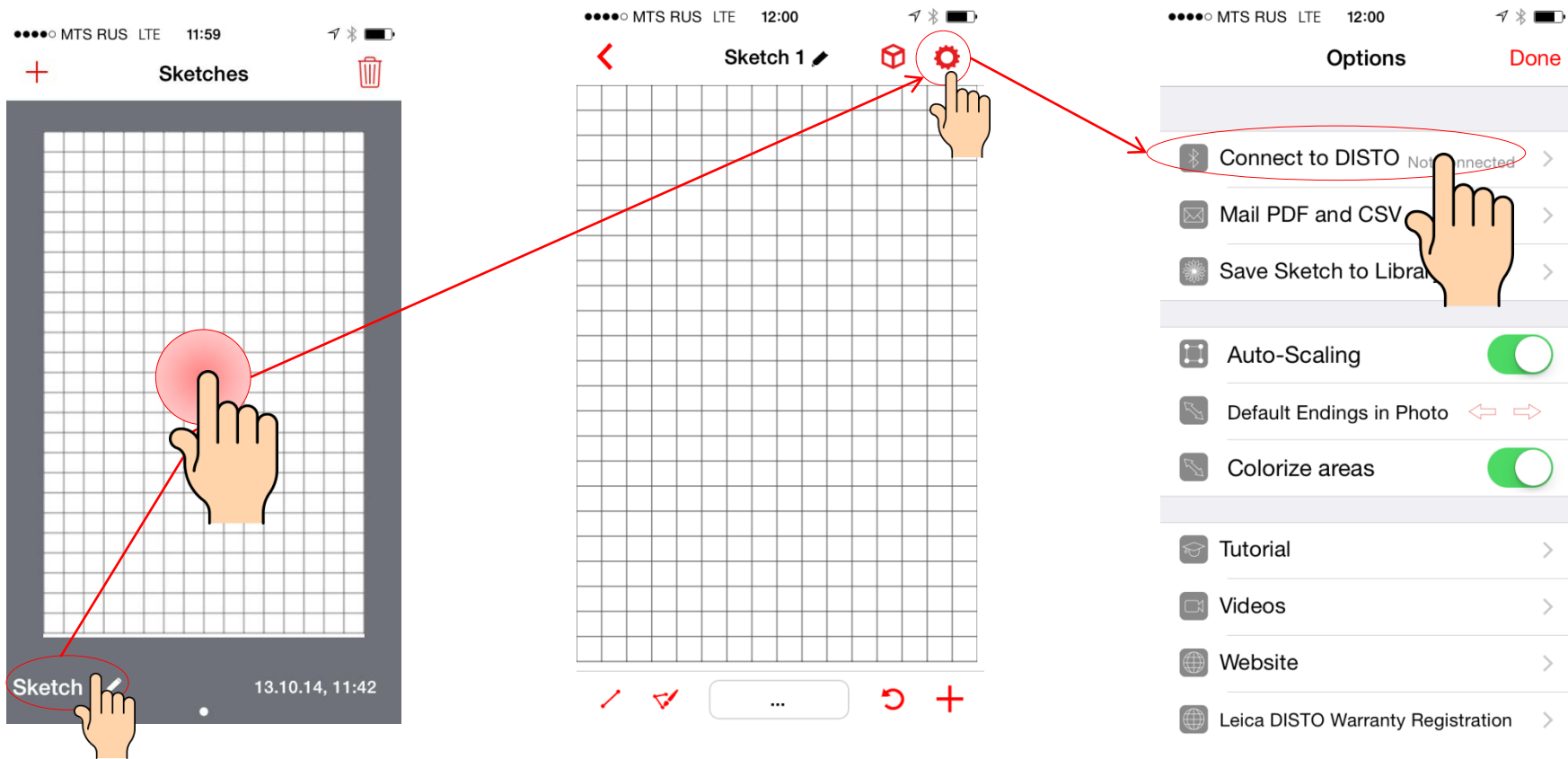
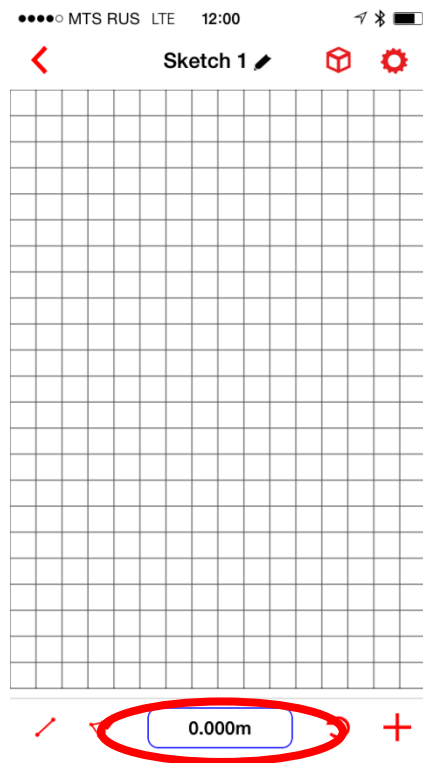
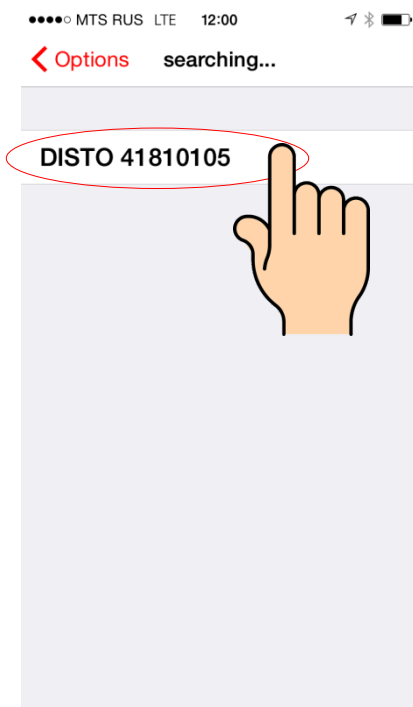


Инструкция по активации и работе с приложением DISTO Sketch

- 1) Скачайте программу Disto Sketch одним из удобных для вас способом:
 - Сайт http://www.leica-geosystems.com/en/Leica-DISTO-Apps_102581.htm
 - AppStore
 - Google play <https://play.google.com/store/apps/details?id=de.ffuf.leica.sketch&hl=ru>
- 2) Включите на вашем устройстве BlueTooth
- 3) Включите Дальномер и включите на нем BlueTooth
- 4) Откройте программу Disto Sketh на вашем устройстве и переходите в настройки программы и нажимаете «Connect to DISTO»:



- 5) Выбираете ваш дальномер из списка
- 6) При подключении, в нижней части Disto Sketch появятся нулевые значения измерений
- 7) Что бы создать чертеж выбирете инструмент «Прямая линия»



- 6) Строите необходимую фигуру
- 7) Измеряете дальномером необходимое расстояние, которое появится в нижней части экрана (для некоторых дальномеров, что бы перенести расстояние в портативное устройство, необходимо нажать кнопку Bluetooth после измерения)
- 8) Перенесите (перетащите) полученное значение на нужный отрезок чертежа.

